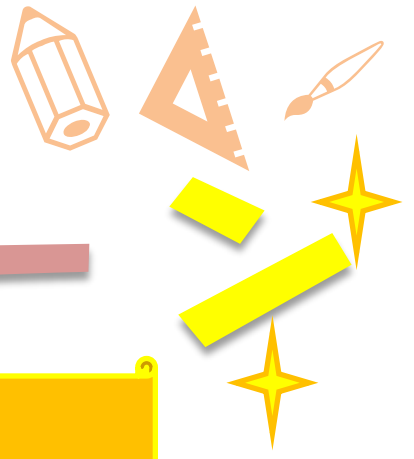


JA庄内たがわ

# 教育ローン

## キャンペーン



入学金・授業料

生活費の仕送り

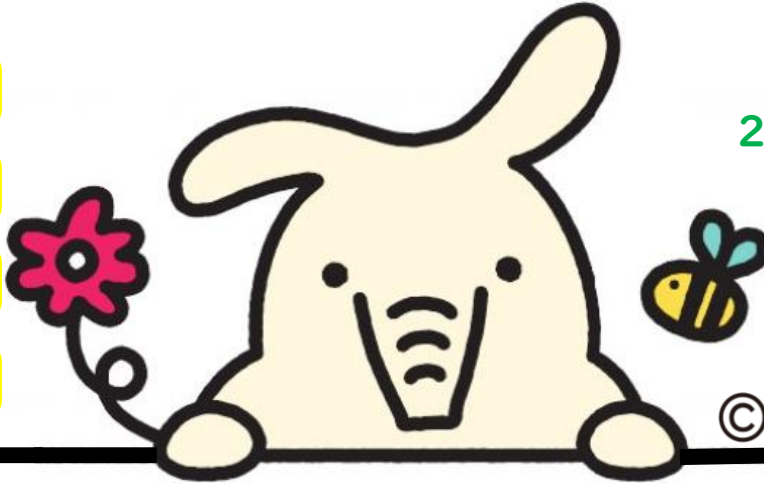
アパートの家賃

他金融機関からの借換

【取扱期間】

2022年5月2日～

2022年9月30日



©よりぞう

変動金利

基準金利

年 **2.40%**

最優遇金利

年 **1.40%**

固定金利

基準金利

年 **2.90%**

最優遇金利

年 **1.90%**

最大1.00%  
引下げ!

金利引き下げ  
条件

① JA住宅ローン利用者(同時申込可)	1.00%
② 正組合員世帯もしくは給与振込口座指定の方	0.50%
③ JAカード契約の方(同時申込可)	0.50%
④ JAネットバンクおよびJAバンクアプリ登録の方(同時申込可)	0.50%

上記の金利引下げ条件に該当する場合、  
基準金利より**最大1.00%**引下げをさせていただきます。

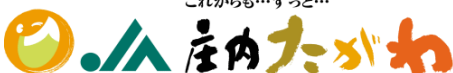
かんたん!スピーディー!

インターネット事前審査をご利用ください!



🌀 夜間・休日相談、予約受付中です。  
お気軽にお問い合わせください。

これからも...ずっと...



庄内たがわ農協 本所融資課 0235-64-4926

藤島支所 0235-64-5837	三川支所 0235-66-2795
温海支所 0235-43-3411	羽黒支所 0235-62-2143
新余目支所 0234-43-4422	櫛引支所 0235-57-2993
立川支所 0234-56-2144	朝日支所 0235-53-2512