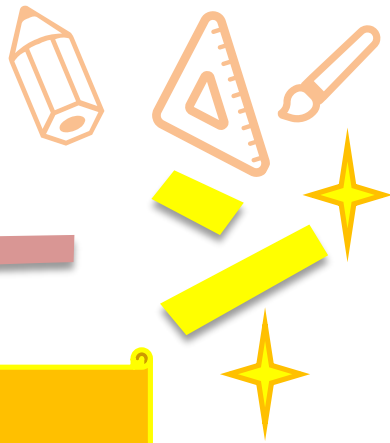


JA庄内たがわ

教育ローン

キャンペーン



入学金・授業料

生活費の仕送り

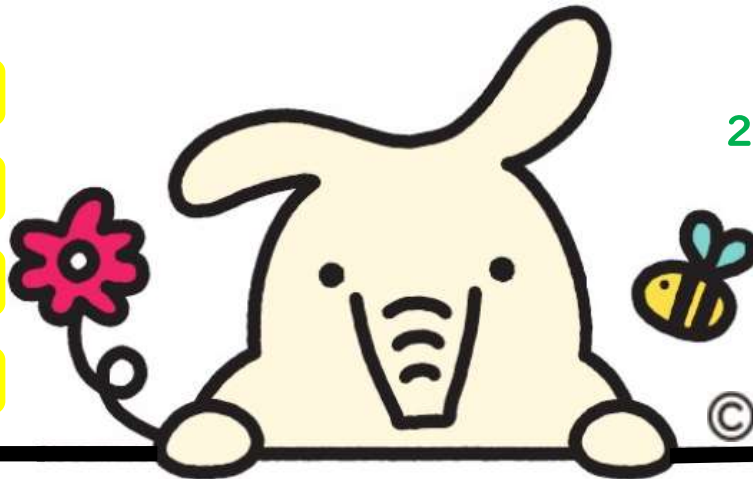
アパートの家賃

他金融機関からの借換

【取扱期間】

2024年5月1日～

2024年9月30日



©よりぞう

変動金利

基準金利

最優遇金利

年2.50%

年1.50%

固定金利

基準金利

最優遇金利

年3.00%

年2.00%

最大1.00%引き下げ!

金利引き下げ条件(最大1.00%引き下げ)

- ① JA住宅ローン利用者(同時申込可)
- ② 正組合員世帯もしくは給与振込口座指定の方
- ③ JAカード契約の方(同時申込可)
- ④ インターネットより借入申込された方
- ⑤ JAネットバンクおよびJAバンクアプリ登録の方(同時申込可)
- ⑥ NISAまたはiDeCoを新規契約の方(同時申込可)(NISAについては、既契約口座がある方でスポット契約も可)

- 1.00%
- 0.50%
- 0.50%
- 0.30%
- 0.20%
- 0.20%

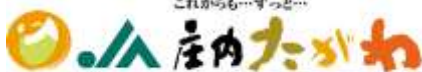
かんたん!スピーディー!

インターネット事前審査をご利用ください!



※別途保証料が必要となります。

夜間・休日相談、予約受付中です。お気軽にお問い合わせください。



- 庄内たがわ農協 本所融資課 0235-64-4926
- 藤島支所 0235-64-5837
  - 三川支所 0235-66-2795
  - 温海支所 0235-43-3411
  - 羽黒支所 0235-62-2143
  - 新余目支所 0234-43-4422
  - 櫛引支所 0235-57-2993
  - 立川支所 0234-56-2144
  - 朝日支所 0235-53-2512

## 【JA教育ローン商品概要説明書】

保証機関	山形県農業信用基金協会（一般型）	株式会社ジャックス	三菱UFJニコス株式会社
ご利用 いただける方	◆正組員または准組員となる資格を有する方 (新規に准組員加入する場合は出資金一口3,000円が必要となります)		
	◆借入申込時の年齢が18歳以上の方かつ、 高校以上の学校に就学予定の子弟を有し、完 済時の年齢が71歳未満の方	◆借入申込時の年齢が18歳以上65歳未満の 方で、完済時の年齢が70歳以下の方	◆借入時の年齢が満18歳以上65歳未満であ り、完済時の年齢が満72歳未満の方
	◆前年度税込年収が正組員は150万円以 上、准組員は200万円以上	◆安定・継続した収入のある方	◆安定・継続した収入のある方
お使いみち	就学指定の入学金、授業料、学費およびア パート家賃等教育に関するすべて(お借入申 込日から2ヵ月前までに支払い済みとなった資 金を含みます)とし、以下も含みます。		
	①他金融機関からお借入中の教育資金の借 換 ②お借入にかかる諸費用(保証料等)	①入学、在学中に必要な教育資金 入学金、授業料、家賃、その他生活費(仕送り 含む)等 ②支払済み領収書 教育資金として申込受付前3ヵ月以内に現金 で支払いしたもの ③教育ローンの借換資金 ④その他、金融機関が認めた教育資金	①入学、在学中に必要な教育資金 入学金、授業料、家賃、その他生活費(仕送り 含む)等 ②支払済み領収書 教育資金として申込受付前3ヵ月以内に現金 で支払いしたもの ③教育ローンの借換資金 ④その他、金融機関が認めた教育資金
お借入期間	◆6ヶ月以上15年以内(借換の場合は残存期 間内)	◆6ヶ月以上16年10ヶ月以内(借換の場合は 残存償還期間が上限)	◆6ヶ月以上15年以内
お借入金額	◆10万円以上1,000万円以内(1万円単位)	◆10万円以上1,000万円以内(1万円単位)	◆10万円以上1,000万円以内(1万円単位)
ご返済方法	◆元利均等返済(毎月返済方式、ボーナス併 用毎月払い、年2回払いのいずれか) ◆据置可能期間は卒業予定年月末日の6ヶ月 後まで	◆元利均等返済(毎月返済方式、ボーナス併 用毎月払い) ◆据置可能期間は入学前の7ヵ月、在学期 間、卒業後の3ヵ月以内	◆元利均等返済(毎月返済方式、ボーナス併 用毎月払い) ◆据置可能期間は卒業予定年月末日の6ヶ月 後まで
担保・保証料	◆原則として担保は不要です。 ◆保証料は別途ご負担いただきます。	◆原則として担保は不要です。 ◆保証料は別途ご負担いただきます。	◆原則として担保は不要です。 ◆保証料は別途ご負担いただきます。
<p>※審査の結果、ローン利用のご希望に添えない場合もございますので、ご了承ください。</p> <p>※店頭にて返済額の試算を承っております。</p> <p>※JA教育ローンをご利用中に、繰上返済を行う場合や返済条件を変更する場合には、別途JA所定の手数料が必要となります。</p> <p>※ローン商品の詳しい内容については、店頭で説明書をご用意しております。</p> <p>※ご返済の滞りなどが発生した場合には、引下げ後金利の適用を中止し、店頭標準金利に引き上げさせていただきます。</p> <p>※表示金利は、令和6年5月1日～令和6年9月30日にお申込みいただき、令和6年9月30日までに、お借入れされた場合の適用金利であり、お借入当初に適用されるものです。</p> <p>※固定金利型を選択いただいた場合は、お借入れ後の金利は変わりません。</p> <p>※変動金利型をご選択いただいた場合は、お借入れ後の金利は基準日(4月1日および10月1日)の基準金利により、年2回の見直しを行います。</p>			